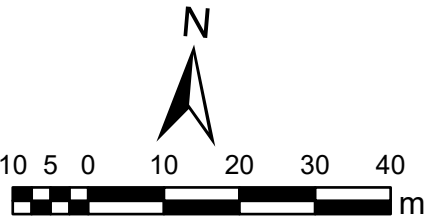
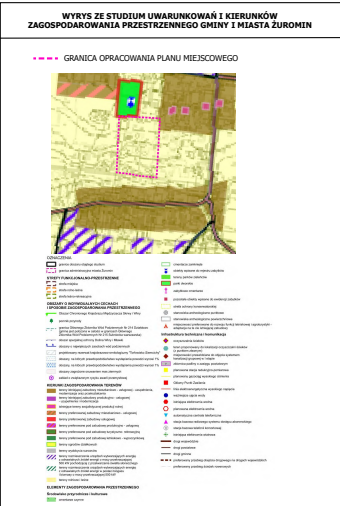


STRUKTURA FUNKCYJALNO - PRZESTRZENNA MIEJSCOWEGO PLANU ZAGOSPODAROWANIA PRZESTRZENNEGO DLA WYBRANYCH OBSZARÓW POŁOŻONYCH W OBRĘBACH GEODEZYJNYCH ROZWOZIN, BĘDZIMIN, RZĘŻAWY, KRUSZEWO, PONIATOWO, FRANCISZKOWO, CHAMSK, OLSZEWO, DĘBSK, WÓLKA KLICZEWSKA, KLICZEWO MAŁE, SADOWO, CIERPIGÓRZ, BRUDNICE - OBSZAR WIEJSKI W GMINIE ŻUROMIN

ZAŁĄCZNIK NR 11
JEDNOSTKA PLANISTYCZNA NR 7
OBRĘB KLICZEWO MAŁE



SKALA 1:1000



USTALENIA:

- GRANICA OBSZARU OBJĘTEGO PLANEM MIEJSCOWYM
- LINIA ROZGRANIACZAJĄCA TERENY O RÓŻNYM PRZEZNACZENIU LUB RÓŻNYCH ZASADACH ZAGOSPODAROWANIA
- △ NIEPRZEKRACZALNA LINIA ZABUDOWY
- 4 WYMIAROWANIE PODANE W METRACH
- RZM TEREN ZABUDOWY ZAGRODOWEJ
- ZN TEREN ZIELENI NATURALNEJ
- KR TEREN KOMUNIKACJI DROGOWEJ WEWNĘTRZNEJ

USTALENIA DOTYCZĄCE OBIEKTÓW I TERENÓW CHRONIONYCH NA PODSTAWIE PRZEPISÓW ODRĘBNYCH:

PLAN W ZAKRESIE ZAŁĄCZNIKA GRAFICZNEGO NR 11 W CAŁOŚCI POŁOŻONY JEST W OBSZARZE:
- GŁÓWNEGO ZBIORNIKA WÓD PODZIEMNYCH NR 214 - ZBIORNIK DZIAŁDOWO;
- GŁÓWNEGO ZBIORNIKA WÓD PODZIEMNYCH NR 215 - SUBNIECKA WARSZAWSKA

STREFA OGRANICZEŃ LOKALIZOWANIA ZABUDOWY OD LASU

UKŁAD WSPÓŁRZĘDNYCH:
układ współrzędnych 2000 (strefa VII) - EPSG 2178

ŹRÓDŁO DANYCH:
Starostwo Powiatowe w Żurominie
pl. J. Piłsudskiego 4
09-300 Żuromin